

## Contenido

1	INVERSION .....	<b>¡Error! Marcador no definido.</b>
2	NUMERO DE EXPEDIENTE .....	2
3	PROMOTOR Y LUGAR DE EJECUCIÓN.....	2
4	PLAN DE ACCION .....	2
5	ANTECEDENTES Y JUSTIFICACIÓN .....	2
6	DESCRIPCION Y ESTADO ACTUAL DE LAS INSTALACIONES.....	4
6.1	NAVE DE FYH 1 .....	4
6.2	NAVE DE FYH 2.....	7
6.3	NAVE DE PESCADOS .....	11
7	METODOLOGIA DE EJECUCIÓN .....	14
7.1	EJECUCION DE PAVIMENTOS.....	14
7.2	OCULTACIÓN DE LAS REJILLAS .....	14
8	JUSTIFICACION DE PRECIOS.....	14
9	PLANOS .....	17

# MEMORIA DESCRIPTIVA REPOSICION DE PAVIMENTOS EN LAS NAVES DE FYH 1 Y 2 Y LA NAVE DE PESCADOS ASI COMO LA OCULTACION DE LAS REJILLAS MATELICAS DE LAS NAVES DE FYH 1 Y 2

## 1 OBJETO

Renovación de los suelos de los muelles de las naves de FYH 1 y 2 y la nave de PESCADOS y la ocultación de las rejillas perimetrales de las naves de FYH 1 Y 2

## 2 NUMERO DE EXPEDIENTE

1AO/2021

## 3 PROMOTOR Y LUGAR DE EJECUCIÓN

Promotor: Mercagranada S.A

Lugar de Ejecución: Naves de FYH 1 y 2 y nave de Pescados MERCAGRANADA, carretera de Badajoz-Granada KM 436

## 4 PLAN DE ACCION

PA4 (OE3) (LV2)

- PA4: Actualización de naves y edificios
- OE3: Mejorar la calidad de las infraestructuras.
- LV2: Referente por los servicios innovadores e infraestructuras de calidad que generen valor añadido a nuestros clientes

## 5 ANTECEDENTES Y JUSTIFICACIÓN

El plan estratégico 2021-2023, propone este plan de acción para mejorar las infraestructuras de MERCAGRANADA.

Existe en inversiones una partida de hormigonado de rejillas perimetrales por valor de 54.000 € de la cual se van a destinar 27.970,00€. El resto de inversión hasta el presupuesto total es necesario realizarlo a solicitud de los servicios veterinarios del Excmo. Ayuntamiento de Granada.

Coste de obra: DESGLOSADO EN EL APARTADO 7 "JUSTIFICACION DE PRECIOS."

Actualmente, existen varios partes de los servicios veterinarios del Excmo., Ayuntamiento de Granada que indican que los suelos deben ser de fácil limpieza y desinfección y la actualidad existen numerosas zonas con grietas y fisuras. Además del riesgo, al existir fisuras en los suelos, de caídas al mismo nivel de personas y mercancías.

Por ambos motivos, y dado que los suelos no se han modificado desde 1999 las naves de frutas y en el año 2000 la nave de pescados se considera justificada esta actuación de modificación de los suelos de los muelles de las naves de frutas y hortalizas y nave de pescados.

Para la elaboración del presupuesto se han solicitado precio de los mejores componentes epoxídicos para la realización de pavimentos, a continuación, se muestran los precios unitarios por materiales.

Los sistemas consultados, y aquí expuestos, son los sistemas de ejecución de obra para muelles en diferentes mercados de abastecimiento con los cuales hemos contactado para saber sus métodos de ejecución.

<b>SISTEMA</b>	<b>PRECIO €/M2</b>	<b>M2 ACTUACION</b>	<b>VALOR</b>
SISTEMA MAPEI	49 €	5940,39 M2	291.079,11 €
SISTEMA BAS-F	86 €	5940,39 M2	510.873,54 €
SISTEMA SIKA	75€	5940,39 M2	445.529,25€

El departamento técnico recomienda la contratación con el sistema de MAPEI por ser la oferta más ventajosa a nivel de relación calidad/precio, para corroborarlo vamos a ver una tabla comparativa de los valores de esfuerzos de los materiales.

<b>Datos técnicos a 7 días</b>	<b>MAPEI</b>	<b>BAS-F</b>	<b>SIKA</b>
Módulo elástico (DIN 1048) N/mm <sup>2</sup>	10000	12000	10000
Adhesión (DIN ISO 4624) N/mm <sup>2</sup>	> 1,5	> 1,5	> 1,5
Resistencia a la abrasión (TABER CS17 1000 giros - 1000 g de peso) mg	55	ND	ND
Coeficiente de dilatación térmica (DIN 53752) °k	5x10 <sup>-3</sup>	4x10 <sup>-5</sup>	5x10 <sup>-4</sup>
Resistencia a compresión (DIN EN 196) N/mm <sup>2</sup>	85	57	50
Resistencia a tracción (DIN EN 196) N/mm <sup>2</sup>	45	40	40
Resistencia a la temperatura (al aire), °C	-20 ± 60	-40 ± 80	-20 ± 60
Aspecto	A elegir	A elegir	A elegir

## 6 DESCRIPCIÓN Y ESTADO ACTUAL DE LAS INSTALACIONES

### 6.1 NAVE DE FYH 1

#### 6.1.1 PAVIMENTOS MUELLES

A continuación, se adjuntan fotos del estado de los pavimentos relativos a los muelles longitudinales:



Los pavimentos relativos a los muelles longitudinales presentan tres tipos de patologías:

1. Pérdida del árido de la capa de acabado, lo que transforma el pavimento en un material poroso, con lo cual la posibilidad de acumulación de agentes patógenos es mucho mayor
2. Rotura lineal de las juntas de dilatación, que son un problema para el movimiento de mercancía y maquinaria entre los muelles
3. Pérdida total de la capa de resina, lo que hace que la superficie sea directamente el acabado de los muelles. (hormigón)

Estado de los muelles transversales (de cabecera de las naves):



Los pavimentos relativos a los muelles transversales presentan tres tipos de patologías:

1. Pérdida del árido de la capa de acabado, lo que transforma el pavimento en un material poroso, con lo cual la posibilidad de acumulación de agentes patógenos es mucho mayor
2. Rotura lineal de las juntas de dilatación, que son un problema para el movimiento de mercancía y maquinaria entre los muelles
3. Pérdida total de la capa de resina, lo que hace que la superficie sea directamente el acabado de los muelles. (hormigón)

Se debe realizar la reposición del pavimento de la totalidad de los muelles debido a:

- Acumulación de patógenos en grietas y desconchones.
- Si no se realizara la totalidad de los muelles de manera homogénea, al existir cortes el suelo no se comportaría mecánicamente igual y volverían a surgir los problemas descritos anteriormente en menor tiempo.

#### 6.1.2 PAVIMENTOS INTERIORES

Se adjunta descripción y fotos de los pavimentos interiores:



En términos generales los pavimentos interiores de la nave 1 no necesitan reparaciones salvo algunas puntuales que puede rehabilitar el área de mantenimiento.

### 6.1.3 OCULTACION DE REJILLAS

Estado de las rejillas metálicas de las arquetas sumidero perimetrales de la nave:

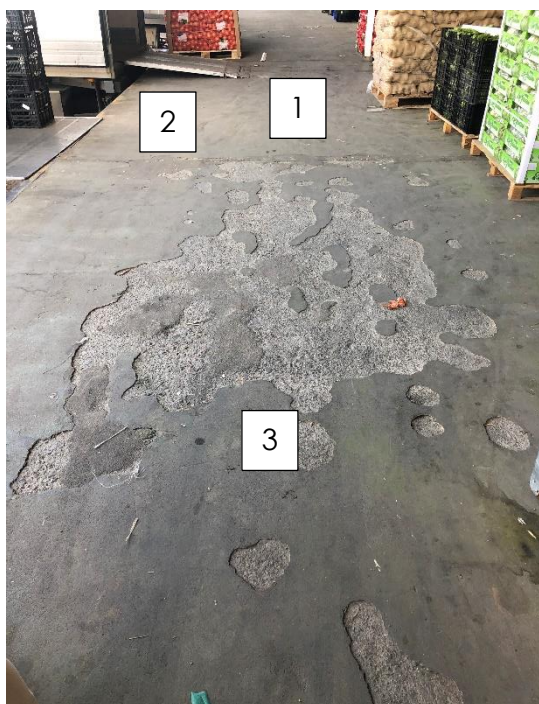


Con el fin de evitar acumulaciones de suciedad y el atrapamiento de las ruedas de los transpaletas se van a ocultar las rejillas con hormigón y terminación superior con resina epoxídica similar a la del suelo existente

## 6.2NAVE DE FYH 2

### 6.2.1 PAVIMENTOS MUELLES

A continuación, se adjuntan fotos del estado de los pavimentos relativos a los muelles longitudinales:



Los pavimentos relativos a los muelles longitudinales presentan tres tipos de patologías:

1. Pérdida del árido de la capa de acabado, lo que transforma el pavimento en un material poroso, con lo cual la posibilidad de acumulación de agentes patógenos es mucho mayor
2. Rotura lineal de las juntas de dilatación, que son un problema para el movimiento de mercancía y maquinaria entre los muelles
3. Pérdida total de la capa de resina, lo que hace que la superficie sea directamente el acabado de los muelles. (hormigón)



Estado de los muelles transversales (de cabecera de las naves):



Los pavimentos relativos a los muelles transversales presentan tres tipos de patologías:

1. Pérdida del árido de la capa de acabado, lo que transforma el pavimento en un material poroso, con lo cual la posibilidad de acumulación de agentes patógenos es mucho mayor
2. Rotura lineal de las juntas de dilatación, que son un problema para el movimiento de mercancía y maquinaria entre los muelles
3. Pérdida total de la capa de resina, lo que hace que la superficie sea directamente el acabado de los muelles. (hormigón)

#### 6.2.2 PAVIMENTOS INTERIORES

Se adjunta descripción y fotos de los pavimentos interiores:



En términos generales los pavimentos interiores de la nave 2 no necesitan reparaciones salvo algunas puntuales que puede rehabilitar el área de mantenimiento.

### 6.2.3 OCULTACION DE REJILLAS

Estado de las rejillas metálicas de las arquetas sumidero perimetrales de la nave:

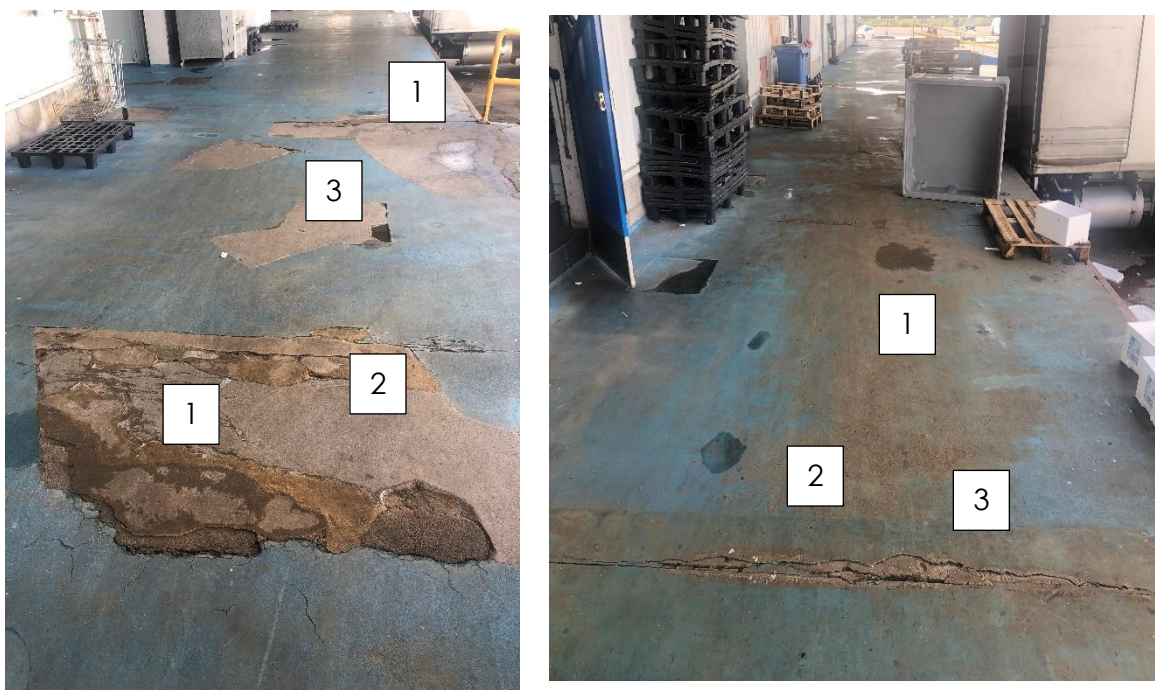


Con el fin de evitar acumulaciones de suciedad y el atrapamiento de las ruedas de los transpaletas se van a ocultar las rejillas con hormigón.

### 6.3. NAVE DE PESCADOS

#### 6.3.1 PAVIMENTOS MUELLES

A continuación, se adjuntan fotos del estado de los pavimentos relativos a los muelles longitudinales:



Los pavimentos relativos a los muelles longitudinales presentan tres tipos de patologías:

1. Pérdida del árido de la capa de acabado, lo que transforma el pavimento en un material poroso, con lo cual la posibilidad de acumulación de agentes patógenos es mucho mayor
2. Rotura lineal de las juntas de dilatación, que son un problema para el movimiento de mercancía y maquinaria entre los muelles
3. Pérdida total de la capa de resina, lo que hace que la superficie sea directamente el acabado de los muelles. (hormigón)

Estado de los muelles transversales (de cabecera de las naves):

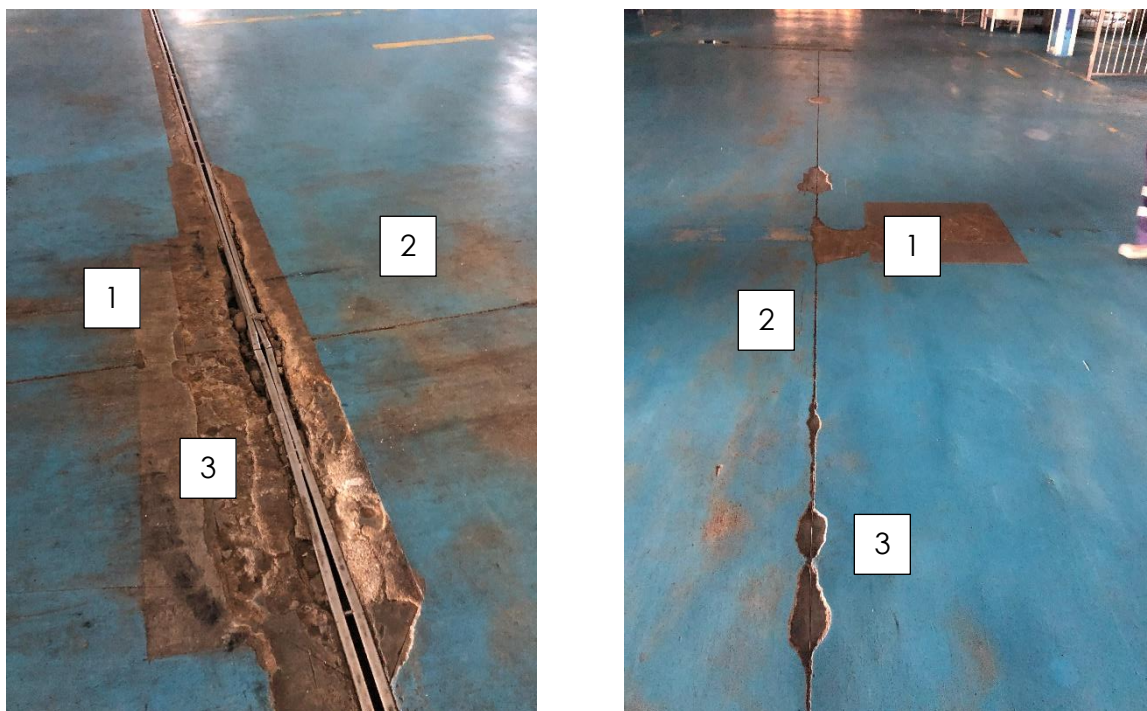


Los pavimentos relativos a los muelles transversales presentan tres tipos de patologías:

1. Pérdida del árido de la capa de acabado, lo que transforma el pavimento en un material poroso, con lo cual la posibilidad de acumulación de agentes patógenos es mucho mayor
2. Rotura lineal de las juntas de dilatación, que son un problema para el movimiento de mercancía y maquinaria entre los muelles
3. Pérdida total de la capa de resina, lo que hace que la superficie sea directamente el acabado de los muelles. (hormigón).

### 6.3.2 PAVIMENTOS INTERIORES

Se adjunta descripción y fotos de los pavimentos interiores:



Los pavimentos relativos a los suelos interiores presentan tres tipos de patologías:

1. Pérdida del árido de la capa de acabado, lo que transforma el pavimento en un material poroso, con lo cual la posibilidad de acumulación de agentes patógenos es mucho mayor
2. Rotura lineal de las juntas de dilatación, que son un problema para el movimiento de mercancía y maquinaria entre los muelles
3. Pérdida total de la capa de resina, lo que hace que la superficie sea directamente el acabado de los muelles. (hormigón)

En términos generales los pavimentos interiores de la nave de pescados no necesitan reparaciones, salvo algunas puntuales que puede rehabilitar el área de mantenimiento.

## 7 METODOLOGIA DE EJECUCIÓN

### 7.1 EJECUCION DE PAVIMENTOS

1. Fresado de pavimentos actuales hasta llegar al espesor de reposición que ocupara el nuevo pavimento. El suelo deberá quedar lo más limpio posible y en ausencia total de polvo y otras partículas que puedan provocar daños en la adhesión con el pavimento.
2. Ejecución del suelo a base de resinas epoxídicas.

### 7.2 OCULTACIÓN DE LAS REJILLAS

1. Retirada de rejillas metálicas actuales y limpieza de los sumideros
2. Colocación y nivelado de los colectores enterrado de recogida de aguas hasta sus correspondientes arquetas de recogida,
3. Hormigonado de las zanjas perimetrales de recogida de aguas
4. Acabado con capa final de imprimación epoxídica.

## 8 JUSTIFICACION DE PRECIOS

	SISTEMA 1	PRECIO M2	UDS	COSTE
<b>ARREGLO DE SUELOS NAVE 1</b>				
MUELLES LONGITUDINALES M2	SISTEMA MAPEFLOOR SYSTEM 32	49,00 €	1634	80.066,00 €
MUELLES TRANSVERSALES M2	SISTEMA MAPEFLOOR SYSTEM 32	49,00 €	286	14.014,00 €
MUELLES RAMPAS ACCESO M2	SISTEMA MAPEFLOOR SYSTEM 32	49,00 €	158	7.742,00 €
HORMIGON REJILLAS M3	Hormigón HM-25/B/20/I fabricado en central y vertido desde camión, para formación de zapata.	90	52,5	4725
RESINA EPOXIDICA REJILLAS M2	SISTEMA MAPEFLOOR SYSTEM 32	30	90	2700
COLECTOR REJILLAS ML	Colector enterrado en terreno no agresivo, de tubo de PVC liso, serie SN-4, rigidez anular nominal 4 kN/m <sup>2</sup> , de 125 mm de diámetro exterior. El precio incluye los equipos y la maquinaria necesarios para el desplazamiento y la disposición en obra de los elementos, pero no incluye la excavación ni el relleno principal.	16	310	4960
ARQUETAS RECOGIDA DE AGUA UD	sustitución o reparación de arquetas de recogida de agua	100,00 €	6	600,00 €
SS Y GESTION DE RESIDUOS UD		1.000,00 €	1	1.000,00 €
TOTAL NAVE 1				115.807,00 €
<b>ARREGLO SUELOS NAVE 2</b>				
MUELLES LONGITUDINALES M2	SISTEMA MAPEFLOOR SYSTEM 32	49,00 €	1634	80.066,00 €
MUELLES TRANSVERSALES M2	SISTEMA MAPEFLOOR SYSTEM 32	49,00 €	286	14.014,00 €

MUELLES RAMPAS ACCESO M2	SISTEMA MAPEFLOOR SYSTEM 32	49,00 €	158	7.742,00 €
HORMIGON REJILLAS M3	Hormigón HM-25/B/20/I fabricado en central y vertido desde camión, para formación de zapata.	90	52,5	4725
RESINA EPOXIDICA REJILLAS M2	SISTEMA MAPEFLOOR SYSTEM 32	30	90	2700
COLECTOR REJILLAS ML	Colector enterrado en terreno no agresivo, de tubo de PVC liso, serie SN-4, rigidez anular nominal 4 kN/m <sup>2</sup> , de 125 mm de diámetro exterior. El precio incluye los equipos y la maquinaria necesarios para el desplazamiento y la disposición en obra de los elementos, pero no incluye la excavación ni el relleno principal.	16	310	4960
ARQUETAS RECOGIDA DE AGUA UD	sustitucion o reparacion dde arquetas de recogida de agua	100,00 €	6	600,00 €
SS Y GESTION DE RESIDUOS UD		1.000,00 €	1	1.000,00 €
TOTAL, NAVE 2				115.807,00 €
<b>ARREGLO SUELOS PESCADOS</b>				
MUELLES LONGITUDINALES M2	SISTEMA MAPEFLOOR SYSTEM 32	49,00 €	1154	56.546,00 €
MUELLES TRANSVERSALES M2	SISTEMA MAPEFLOOR SYSTEM 32	49,00 €	288,39	14.131,11 €
MUELLES RAMPAS ACCESO M2	SISTEMA MAPEFLOOR SYSTEM 32	49,00 €	342	16.758,00 €
TOTAL NAVE PESCADOS				87.435,11 €
TOTAL INVERSION PAVIMENTO + REJILLAS				<b>319.049,11 €</b>



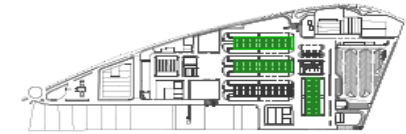
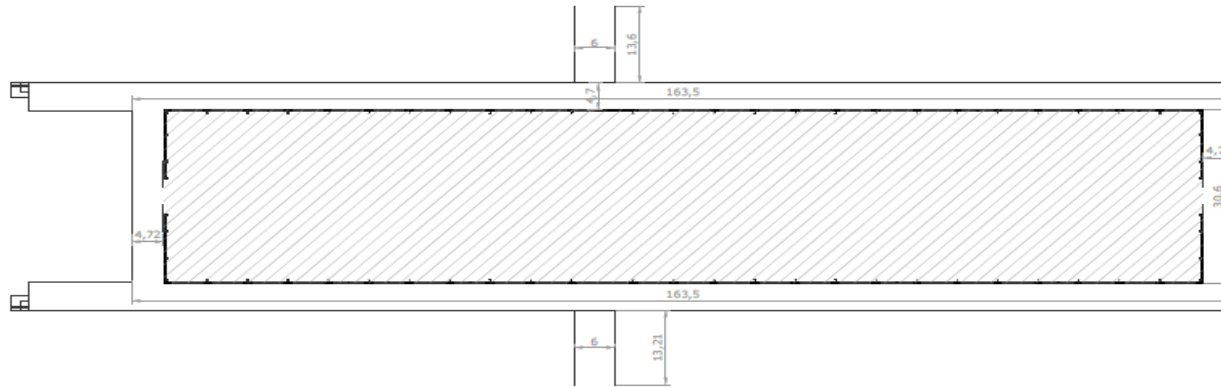
## RESUMEN DEL PRESUPUESTO

LOS TRES MATERIALES ESTAN COMPUESTOS DE TECNOLOGIA BI-TRICOMPONENTE DE RESINAS O MORTEROS DE POLIURETANO CON EJECUCIONES SIMILARES	
EJECUCION AÑO 1	
PAVIMENTOS MUELLES NAVE 1 Y 2 Y PESCADOS	291.079,11 €
PARTE PROPORCIONAL DE EJECUCION DE REJILLAS N 1 Y 2	27.970,00 €
TOTAL, PRESUPUESTO DE LICITACION	319.049,11 €
DESGLOSE	
GG+BI	60.619,33 €
COSTES INDIRECTOS	19.142,95 €
PEM	239.286,83 €
TOTAL, DESCOMPUESTOS	<b>319.049,11 €</b>

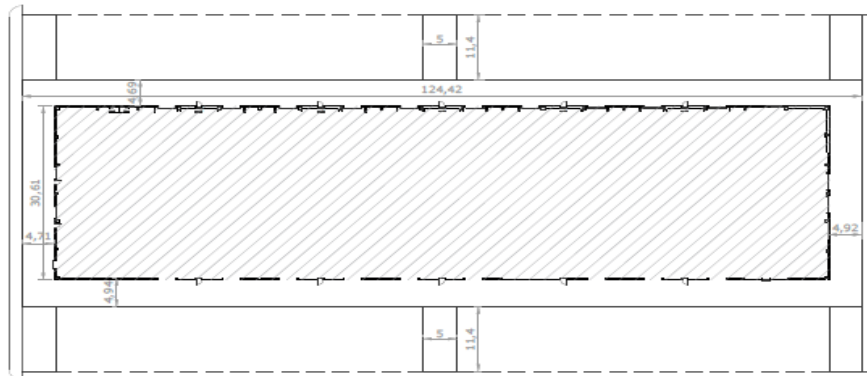
El presupuesto no contempla la reposición de los suelos interiores de las naves.


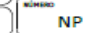
## 9 PLANOS

COTAS NAVES DE FYH 1 2

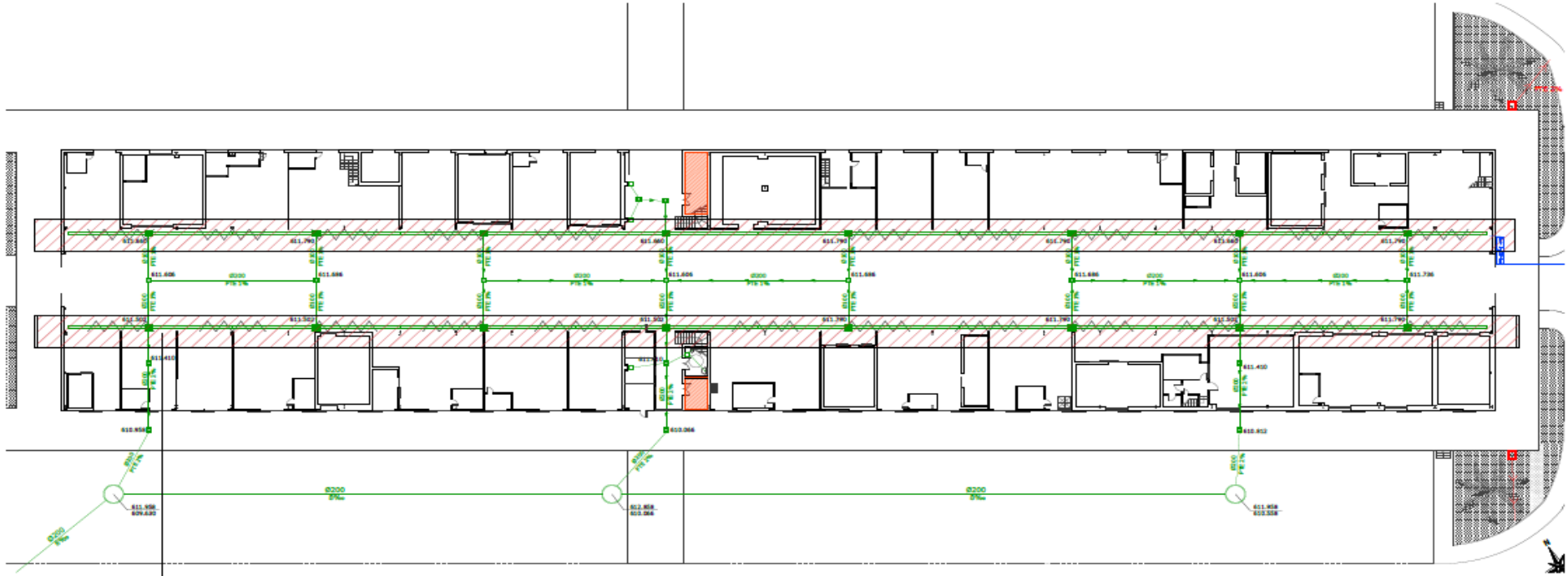


COTAS NAVE DE PESCADOS

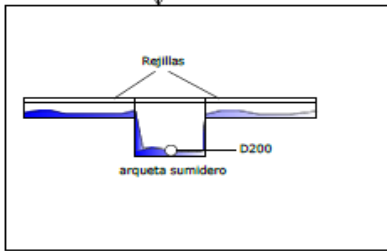


	<b>PLAN DE AUTOPROTECCIÓN Y EMERGENCIA</b>	FECHA AGOSTO 2021
	PLANO COTAS	ESCALA 1:500
REDACTADO Nava Gestión Recursos	APROBADO 	NOMBRE NP

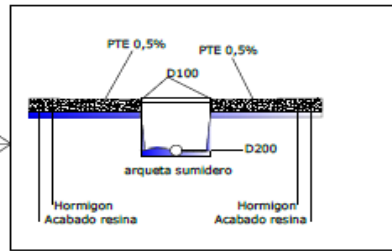
Pabellón de Frutas y Verduras 1 y 2



Pabellón de Frutas y Verduras 1 P1



ESTADO ACTUAL REJILLAS



REFORMADO OCULTACION HORMIGON

